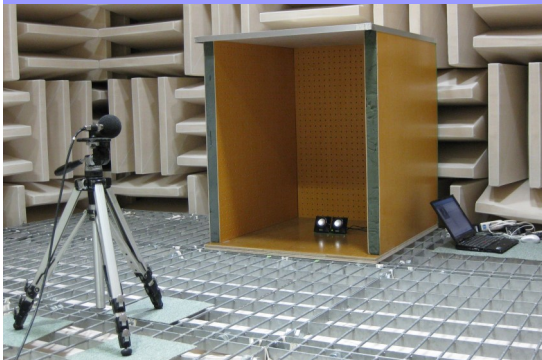


ヤマカ

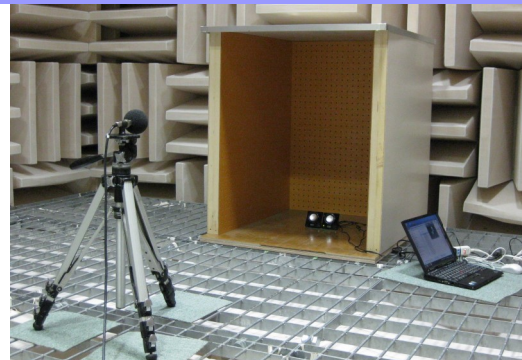
RDN 減音マジック®

音源領域における比較表 対グラスウール

● 測定状況および測定環境

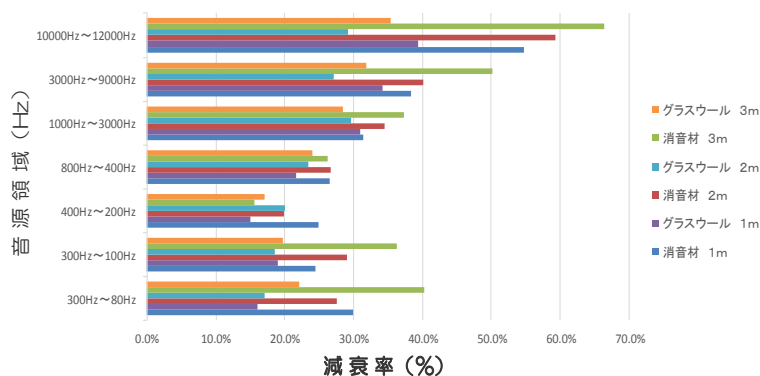


- 測定形式 完全無響室
- 無響室内寸 3.6m × 4.8m × 3.9m
- 室内平均騒音 15dB(A)以下
- 環境条件 室内20℃、65%

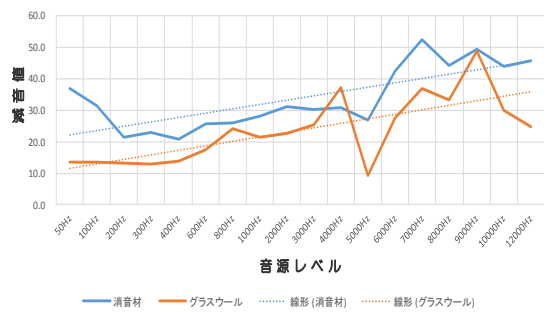


● 減音マジック® 対 グラスウール 測定結果

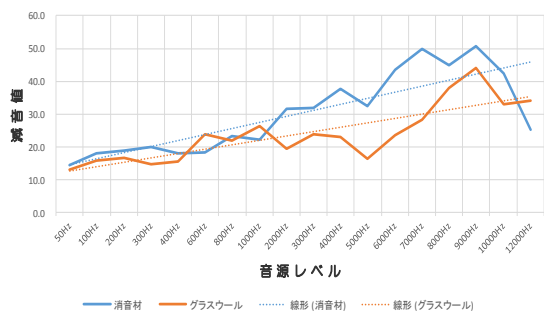
開放-密閉対比時における音源領域別 減衰率



《 測定距離 1m における減音値 》



《 測定距離 3m における減音値 》



音源から測定距離	1m	2m	3m
オープン時	75.8db	73.3db	71.6db
クローズ時	52.9db	48.2db	48.0db
減音値	22.9db	25.1db	23.6db
減音率	30.1%	34.2%	33.0%

● 測定結果による考察

減音マジック® BoX型を使用した場合

無響音室での測定において

測定用BOX型 サイズ:900mm×900mm×900mm

仕様:表面使用: AHIパネル 内面仕様: AHIパネル有孔タイプ)

内部: 減音フォーム™

オープン時とクローズ時を比較し結果、減音率は

30%以上の減音効果が確認できました!